

**ПРОГРАММНО-ТЕХНИЧЕСКИЙ КОМПЛЕКС  
CONTROLSTARPGЕ**

УСТАНОВКА CONTROLSTARPGЕ

РУКОВОДСТВО

**Москва  
2016**

## **СОДЕРЖАНИЕ**

1. АППАРАТНЫЕ И ПРОГРАММНЫЕ ТРЕБОВАНИЯ**3**
2. ПРОЦЕСС УСТАНОВКИ CONTROLSTARPGЕ**4**

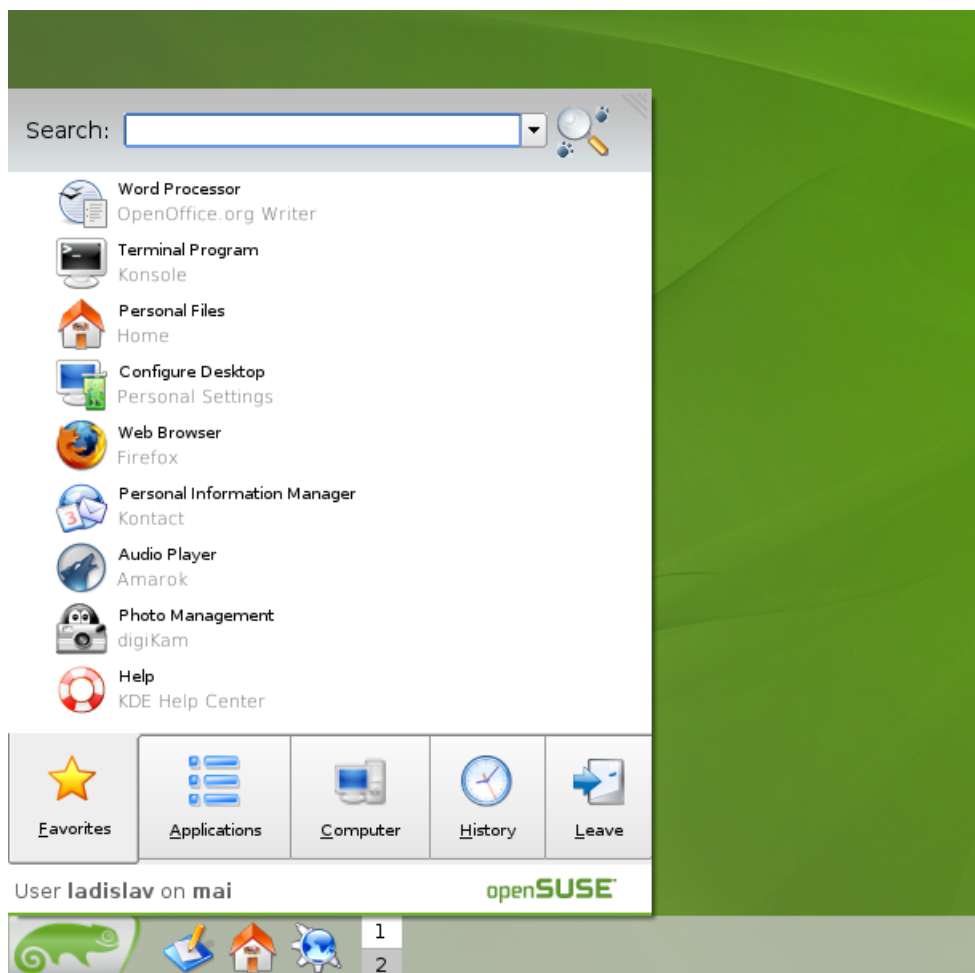
## **1. АППАРАТНЫЕ И ПРОГРАММНЫЕ ТРЕБОВАНИЯ**

- 64-битный x86-совместимый процессор не ниже Core 2 Duo,
- Оперативная память объёмом не ниже 2 Гб,
- Жёсткий диск объёмом не менее 40 Гб,
- Привод оптических дисков CD/DVD или USB-порт (интерфейс универсальный последовательный) для установки ОС,
- Сетевой интерфейс Ethernet в количестве 1 шт.,
- Жидкокристаллический монитор с разрешением 1920x1080 в количестве 1 шт.,
- Клавиатура с русской/английской раскладкой в количестве 1 шт.,
- Манипулятор оптический типа "мышь" в количестве 1 шт.

## 2. ПРОЦЕСС УСТАНОВКИ CONTROLSTARPGE

Для установки ControlStarPGE необходимо получить дистрибутив, используя форму на странице [pge-energo.ru/ru/resheniya/controlstarpge](http://pge-energo.ru/ru/resheniya/controlstarpge).

Запускаем Terminal Program



Далее выполнить следующие операции:

- Распаковать полученный архив командой `tar xf cs_demo.tbz`

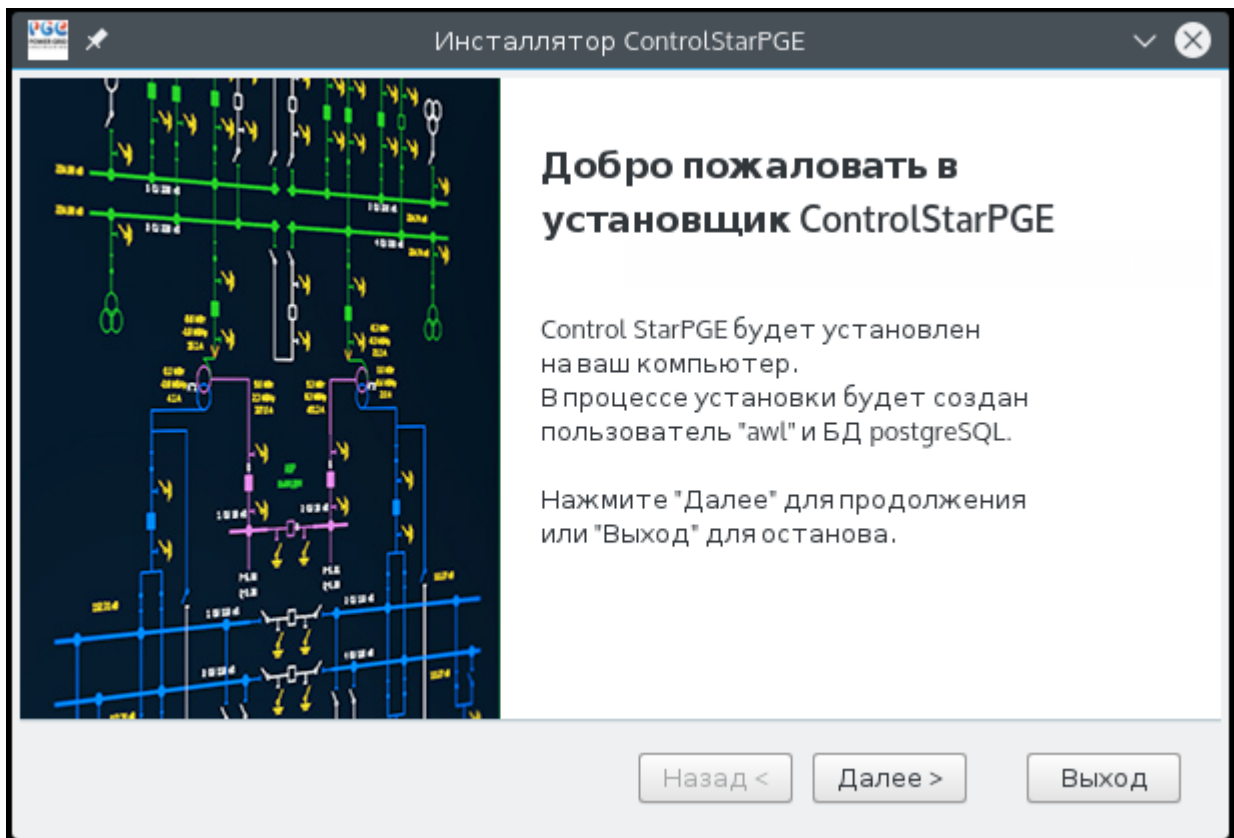
```
user@linux-d2hy:~/Рабочий стол>  
user@linux-d2hy:~/Рабочий стол> tar xf cs_demo.tbz
```

- Запустить инсталлятор командой `cs_demo/CSInstaller`

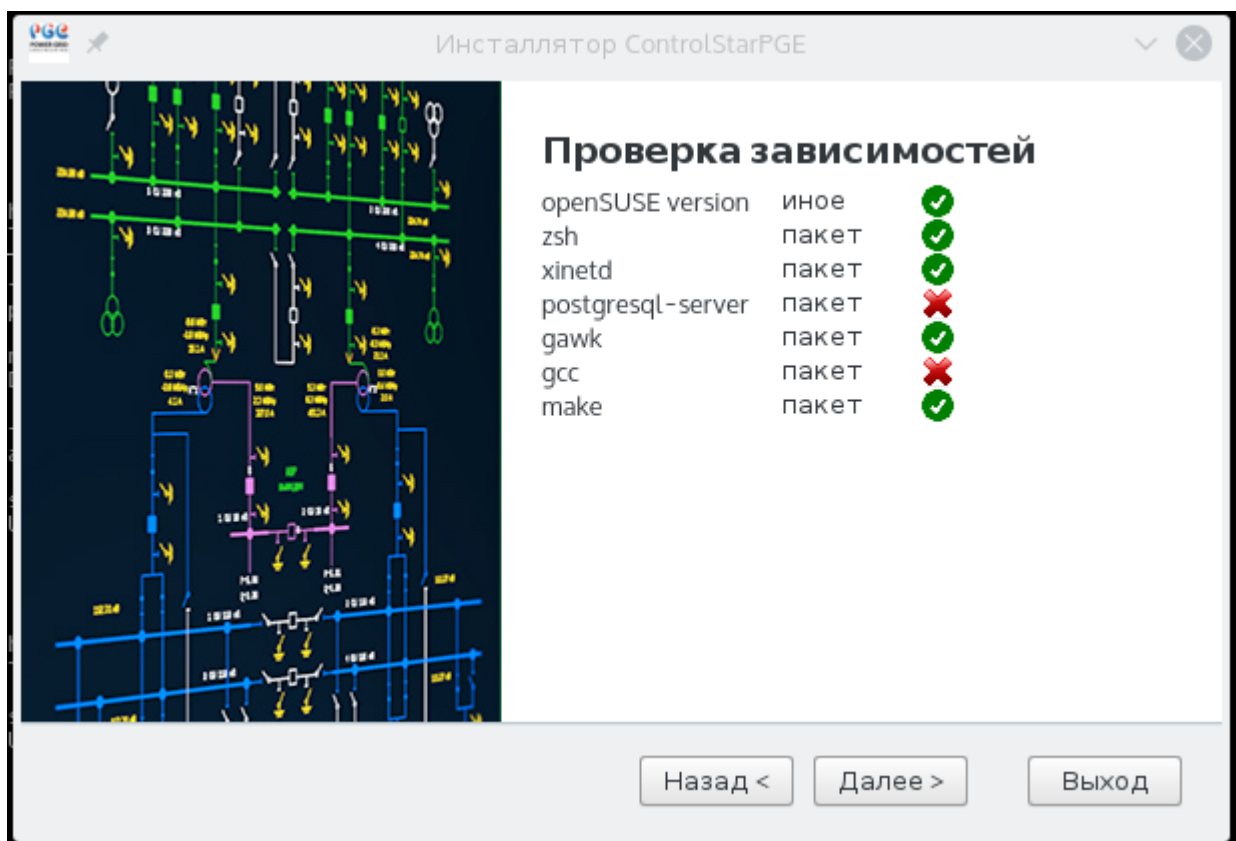
```
user@linux-d2hy:~/Рабочий стол>  
user@linux-d2hy:~/Рабочий стол> cs_demo/CSInstaller
```

У пользователя, который осуществляет установку должны быть права на выполнение команд суперпользователя через команду `sudo`.

После запуска инсталлятора нажать кнопку «Далее».



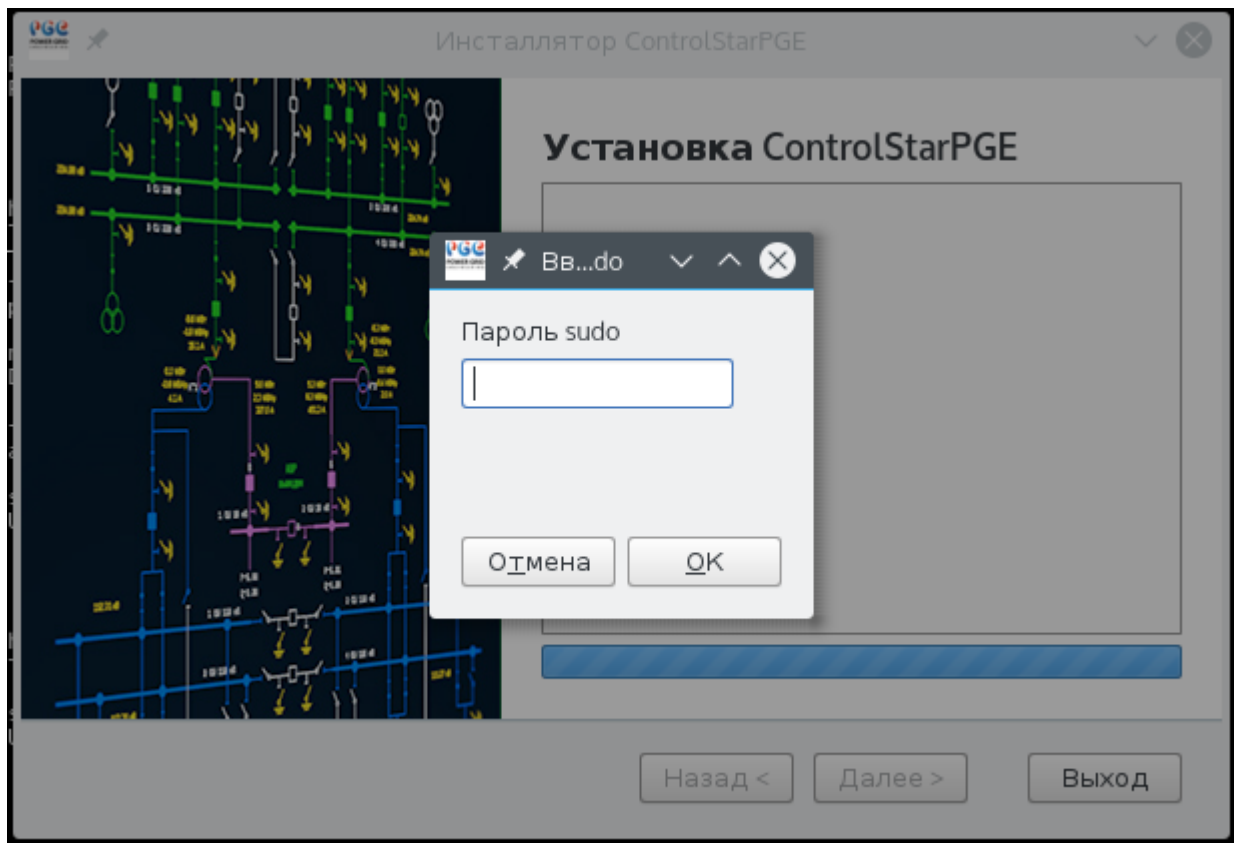
На следующем экране будет произведена проверка требований и зависимостей, необходимых для успешной установки.



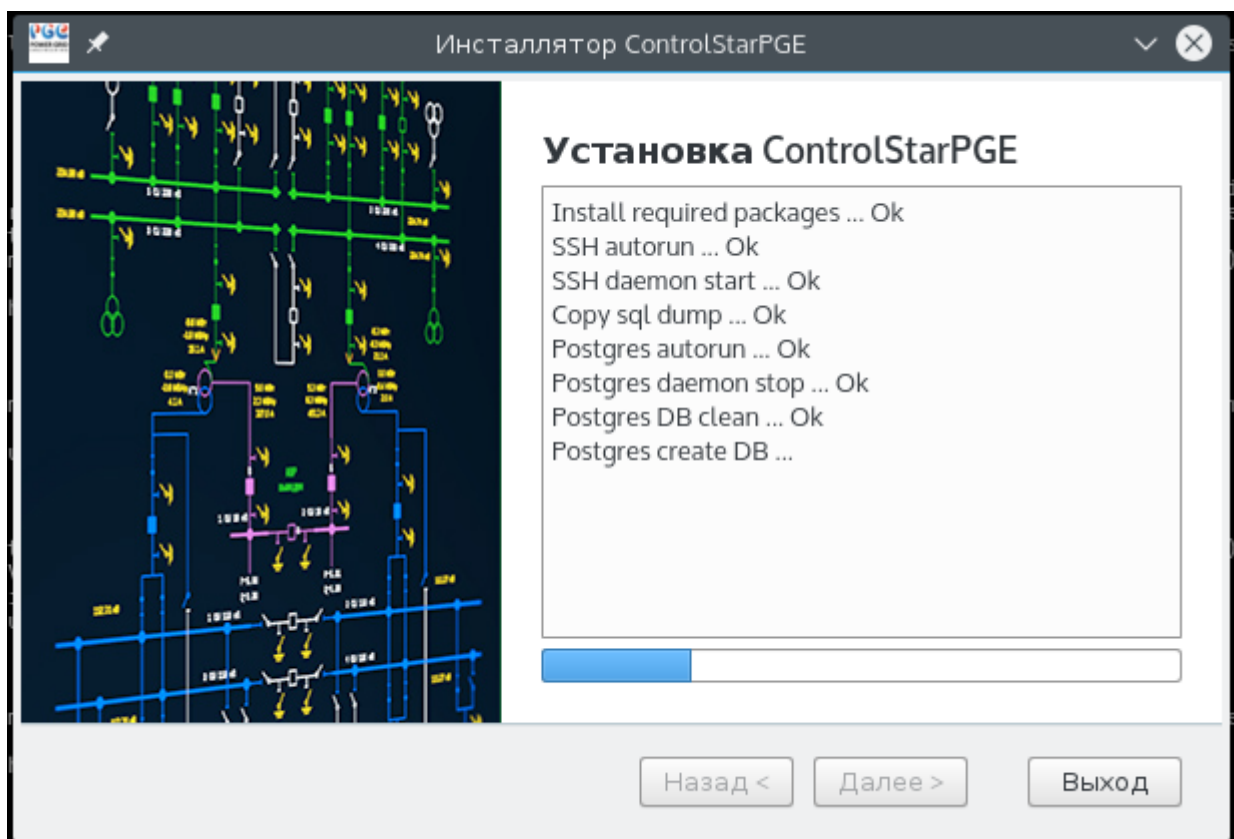
Если зависимости удовлетворены, то появится возможность нажать кнопку «Далее» (недостающие пакеты будут доустановлены). После нажатия кнопки «Далее» начинается

процесс инсталляции.

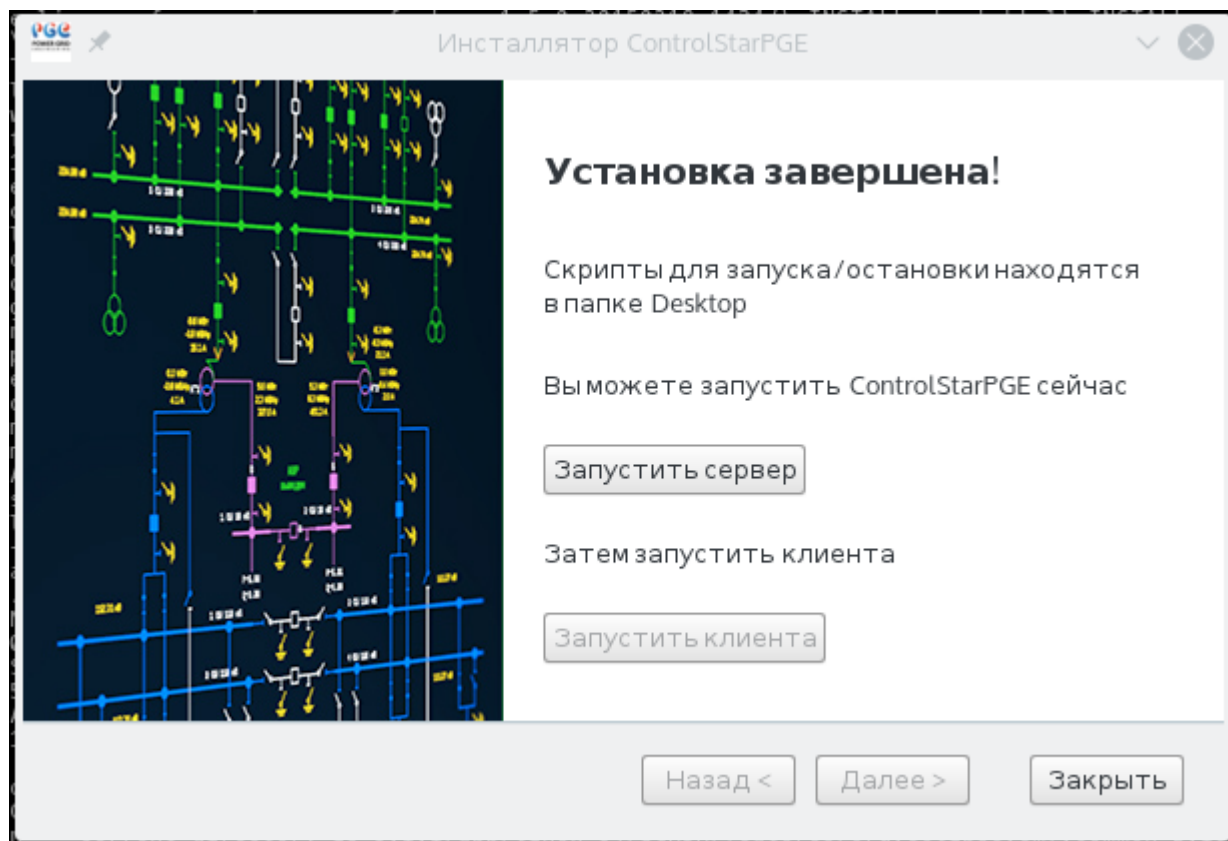
Будет запрошен пароль пользователя для авторизации в команде sudo.



После корректного ввода пароля процесс инсталляции продолжится.



После успешной инсталляции есть возможность запустить сервер и клиент ControlStarPGE.



Для завершения инсталляции необходимо нажать кнопку «Заккрыть».

После завершения установки на рабочем столе появятся скрипты:

- startCSserver.sh – для запуска серверной части;
- startCSclient.sh – для запуска клиента;
- stopCS.sh – для останова системы;

За подробными инструкциями по использованию системы следует обратиться к документации ControlStarPGE.